

三火通信嵌入式通信终端快速操作指南

一·产品外观

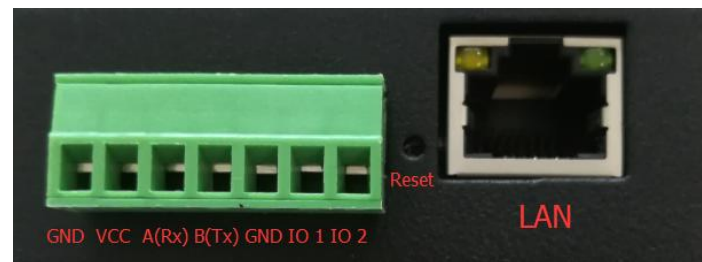
1. 正面视图



2. 顶部接口图



3. 底部接口图



4. 指示灯定义

	不亮	闪烁	常亮
Power	未通电		已通电
4G	未插 SIM 卡	找网中	找到信号
GPS	未找到 GPS 信号		已找到 GPS 信号

二·产品配件



4G 全网通吸盘天线



GPS 有源陶瓷天线（选配）



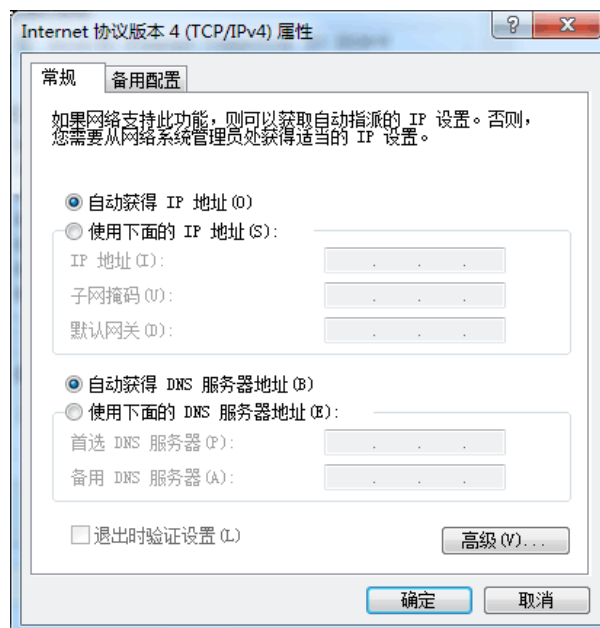
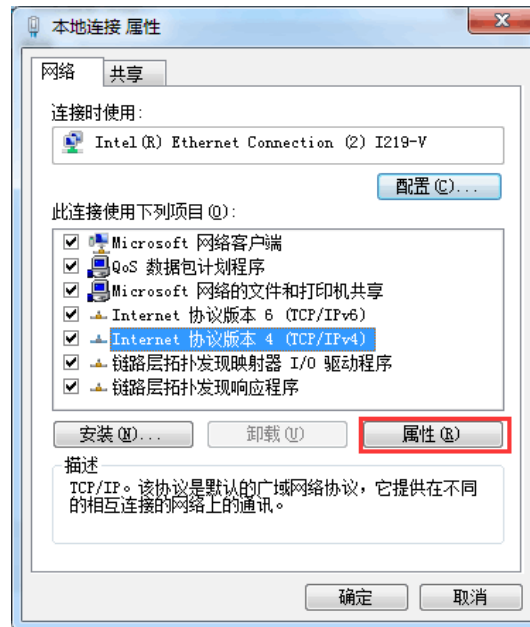
网线



3.81mm 端子排以及连接线

三·设备配置

- ◆使用网线将电脑与设备的 LAN 口相连
- ◆打开电脑，设定电脑的 IP 地址为“自动获得 IP 地址”



- ◆ 打开 google 浏览器，在浏览器里输入“http://192.168.225.1”，然后回车
- ◆ 在打开的界面里输入用户名“admin”，密码“admin”，回车进入 web 配置界面，然后就可以对设备进行配置

用户名

密码

- 1、进入主界面后，点击网络设置，再选择串口服务，如下图：



- 2、打开串口服务后，会显示如下的操作界面：



(1)串口服务设置：启用

(2)主机 ID：选择自己方便管理的设备名，比如 datang, aaa, 等（注意内容不能为空或者有空格）

(3)心跳数据内容：可设置心跳包数据内容，如 weshow, aaa, 等（注意内容不能为空或者有空格）

(4)心跳时间：可设置心跳包发送时间间隔，比如 5 秒，30 秒，等（选择 0 表示不启用心跳包功能，内容不能为空或者有空格）

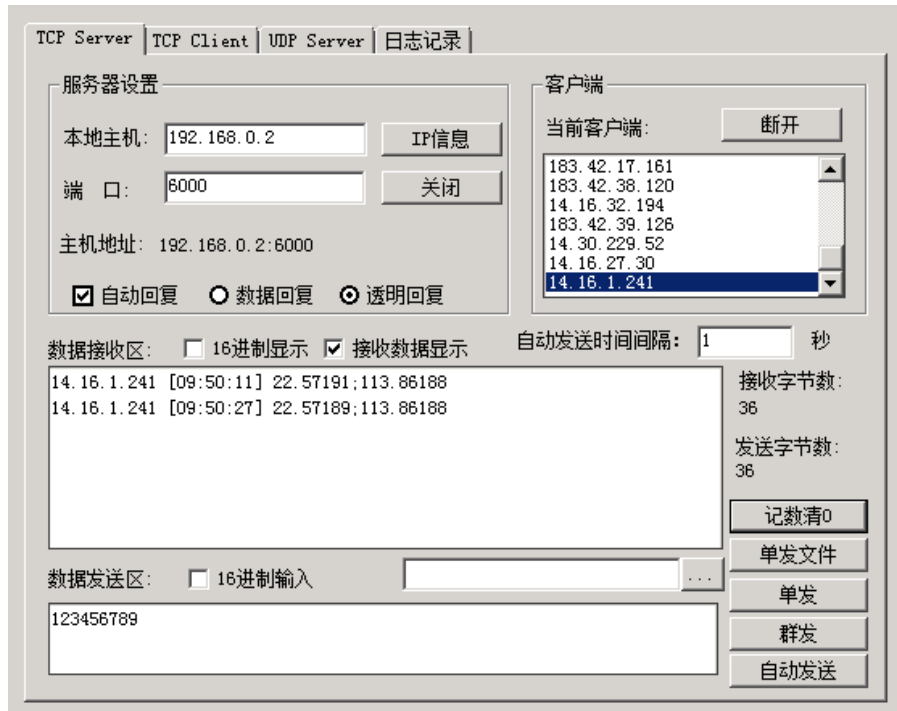
(5)客户端模式：启用，输入服务器 IP 地址、端口号（不能为空），选择 TCP 或者 UDP 协议

备注：可同时输入远端服务器和本地服务器，下面以我司服务器为例，

①远端服务器配置

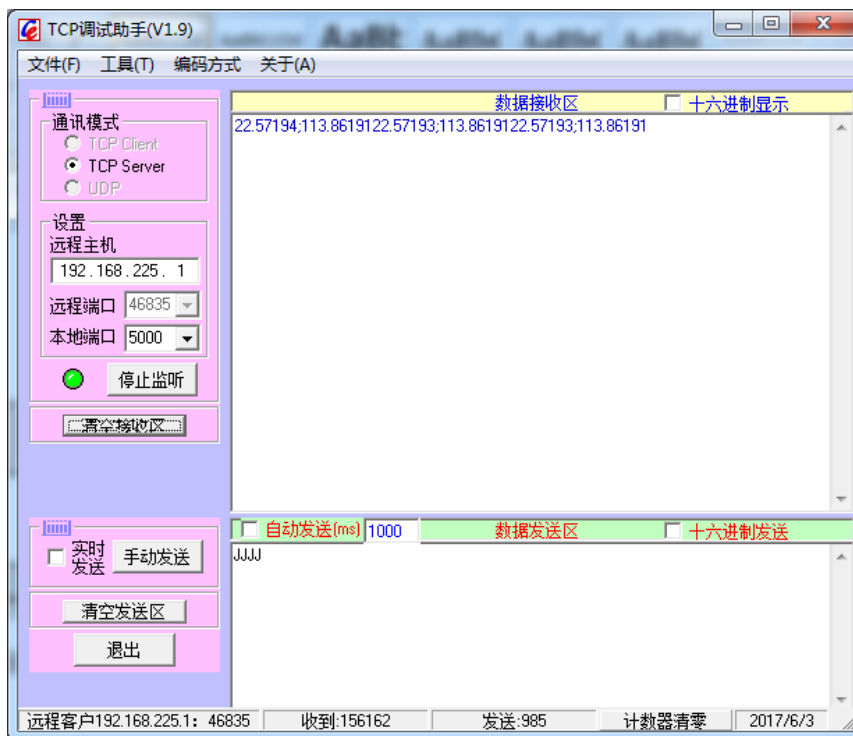
服务器地址：182.61.33.239，TCP 端口号为 6000，TCP 协议

设置配置界面如上图所示，点击确定，下图为我司远程服务器监听软件



②本地端服务器地址，需要设备连接网线至电脑网口，如果不需要本地监控可以不设置。

例如 本地为 192.168.225.54，设置端口号为 5000 如下图我司监控软件所示



(6)服务器模式：停用

(7)串口设置：

波特率，支持, 2400-115200，

奇偶校验, NONE
流控, NONE
数据位/停止位, 8IN1



设置完成后，点击确定，然后刷新界面

(8)APN 设置：点击网络设置，选择 广域网络，会出现如下图操作界面：



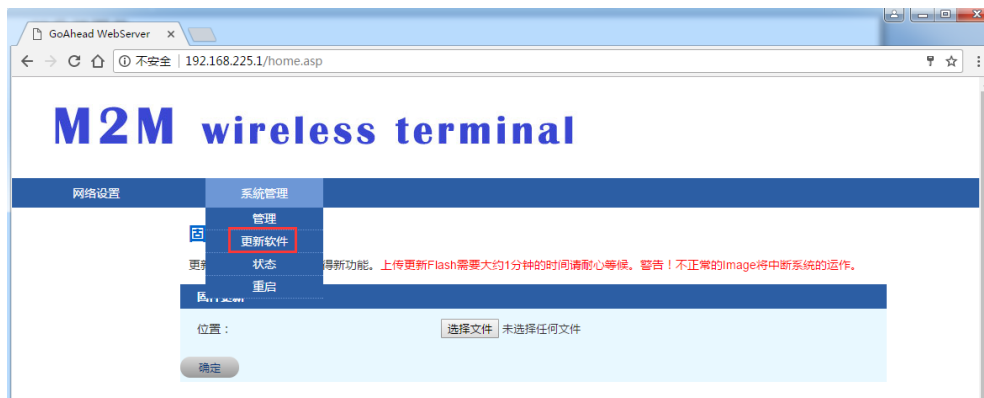
- ①APN：设置不同运营商的 APN（移动：cmnet, 联通：3gnet, 电信：ctnet），针对物联网卡等特殊卡种，需和运营商确认对应的 APN
- ②PIN:针对有 PIN 码的 SIM 卡（一般情况下不需要设置）
- ③Dial Number：拨号上网的号码（为*99#）
- ④Username：针对电信卡（通用卡，电信 3G 网络下，账户名和密码均为 card；
Password：物联网卡等特殊卡种，需和运营商确认对应的账户名、密码）

(9)操作界面的中英文切换：点击系统管理，选择 管理，显示如下界面：



- ①选择语言，可以选择中文或者英文
- ②管理者设置，账号、口令，可以更改设置登陆账号和密码。

(10)升级固件：



- ①系统管理-更新软件
选择文件，点击确定，等候一分钟左右系统自动重新启动，即可完成固件更新。